

Setting GPRS Telkomsel - HP iPAQ H6300 Series

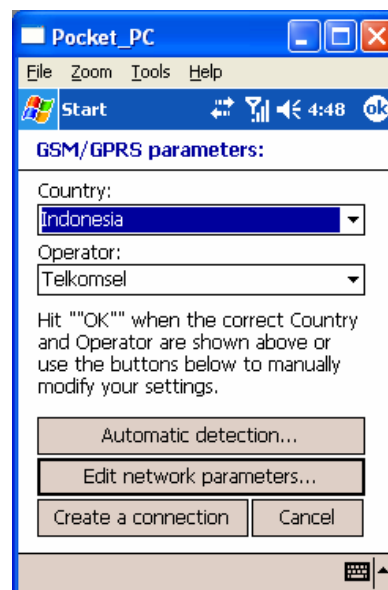
1. Tekan tombol setengah lingkaran (seperti pada gambar) di kanan bawah.



2. Dari menu iPAQ Wireless, pilih "Settings" di sebelah kanan gambar telepon.

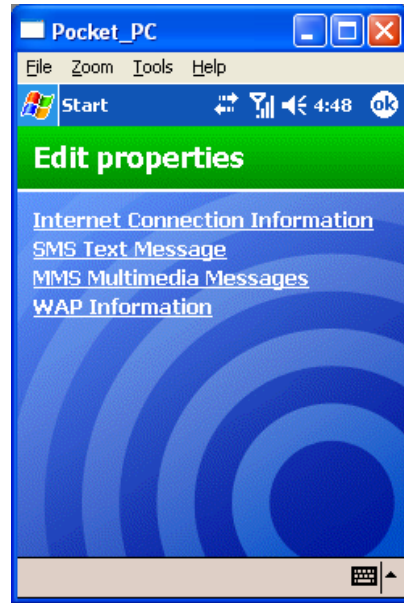


3. Pilih "Indonesia" di menu Country dan "Telkomsel" di menu Operator. Tekan tombol "Edit network parameters..."

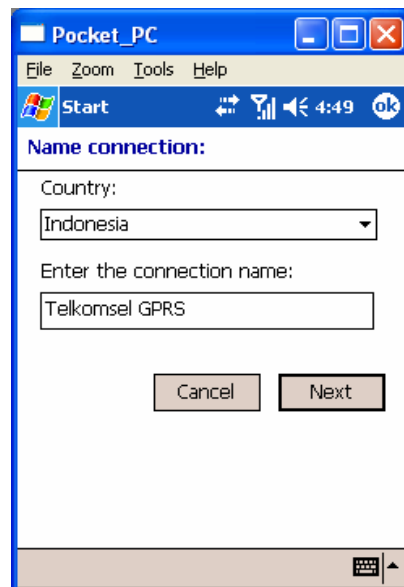


Setting GPRS Telkomsel - HP iPAQ H6300 Series

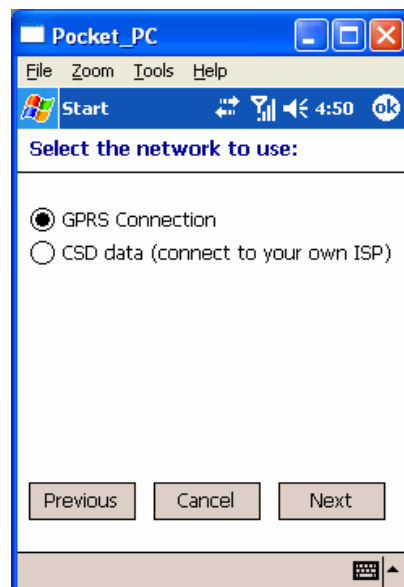
4. Klik menu “Internet Connection Information”



5. Pastikan “Country” berisi “Indonesia” dan isi “Enter the connection name:” dengan “Telkomsel GPRS”. Lalu tekan tombol “Next”.

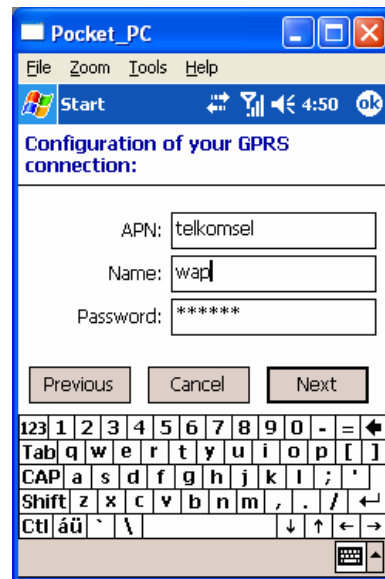


6. Pilih “GPRS Connection”, lalu tekan tombol “Next”.

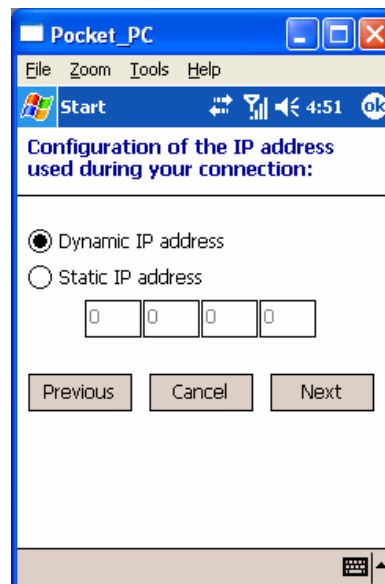


Setting GPRS Telkomsel - HP iPAQ H6300 Series

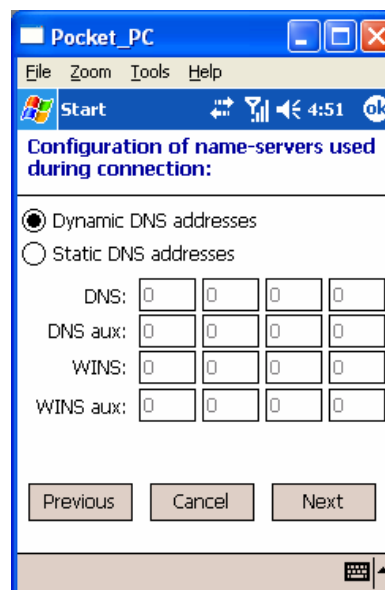
7. Isi parameter berikut :
- a. APN : telkomsel
 - b. Name : wap
 - c. Password : wap123
- Tekan tombol “Next”.



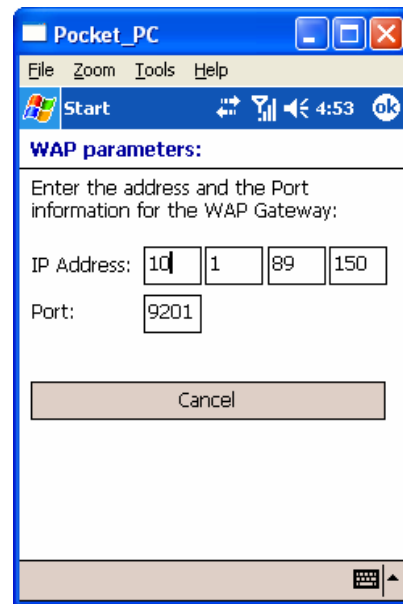
8. Di menu konfigurasi IP address, pilih “Dynamic IP address”, tekan tombol “Next”



9. Di menu konfigurasi DNS, pilih “Dynamic DNS addresses”, tekan tombol “Next”.



10. Lalu akan otomatis ke menu seperti gambar langkah 4. Selanjutnya klik menu "MMS Multimedia Message". Isi WAP parameter sebagai berikut :
- a. IP Address : 10.1.89.150
 - b. Port : 9201
- Tekan "ok" di kanan atas.



11. Lalu akan otomatis ke menu seperti gambar langkah 4. Selanjutnya tekan "ok" di kanan atas. Dan tekan "ok" sekali lagi di kanan atas untuk kembali ke menu utama.



12. Dari menu utama, klik "Start" kemudian klik "Settings".



13. Pilih tab "Connections", lalu pilih icon "Connections".



14. Pilih tab "Advanced", lalu pilih "Select Networks"



15. Pastikan kedua menu pull down dalam keadaan memilih "My ISP". Kemudian tekan "ok". HP iPAQ telah selesai di konfigurasi.

